

# หนอนกระทู้หอม

## พืชอาหาร

พืชผัก ไม้ผล พืชไร่และไม้ดอก เช่น ผักตระกูลกะหล่ำ หอม พริก มะเขือ มะเขือเทศ แตงโม องุ่น ถั่ว ละหุ่ง ฝ้าย กุหลาบ กลัวยไม้ ฯลฯ

## ระยะพืชที่ถูกทำลาย

ทุกระยะ

## ลักษณะการทำลาย

ผีเสื้อวางไข่เป็นกลุ่มมีขนสีน้ำตาลอ่อนปกคลุม ตัวหนอนกัดกินใบ ยอดอ่อน ดอก ฝักและ ผล สำหรับการทำลายต้นหอม หนอนเจาะเข้าไปกัดกินภายในหลอดหอม จนเหลือแต่ผิวใบบางๆ สีขาว ทำให้ยอดเหี่ยวแห้ง



ไข่



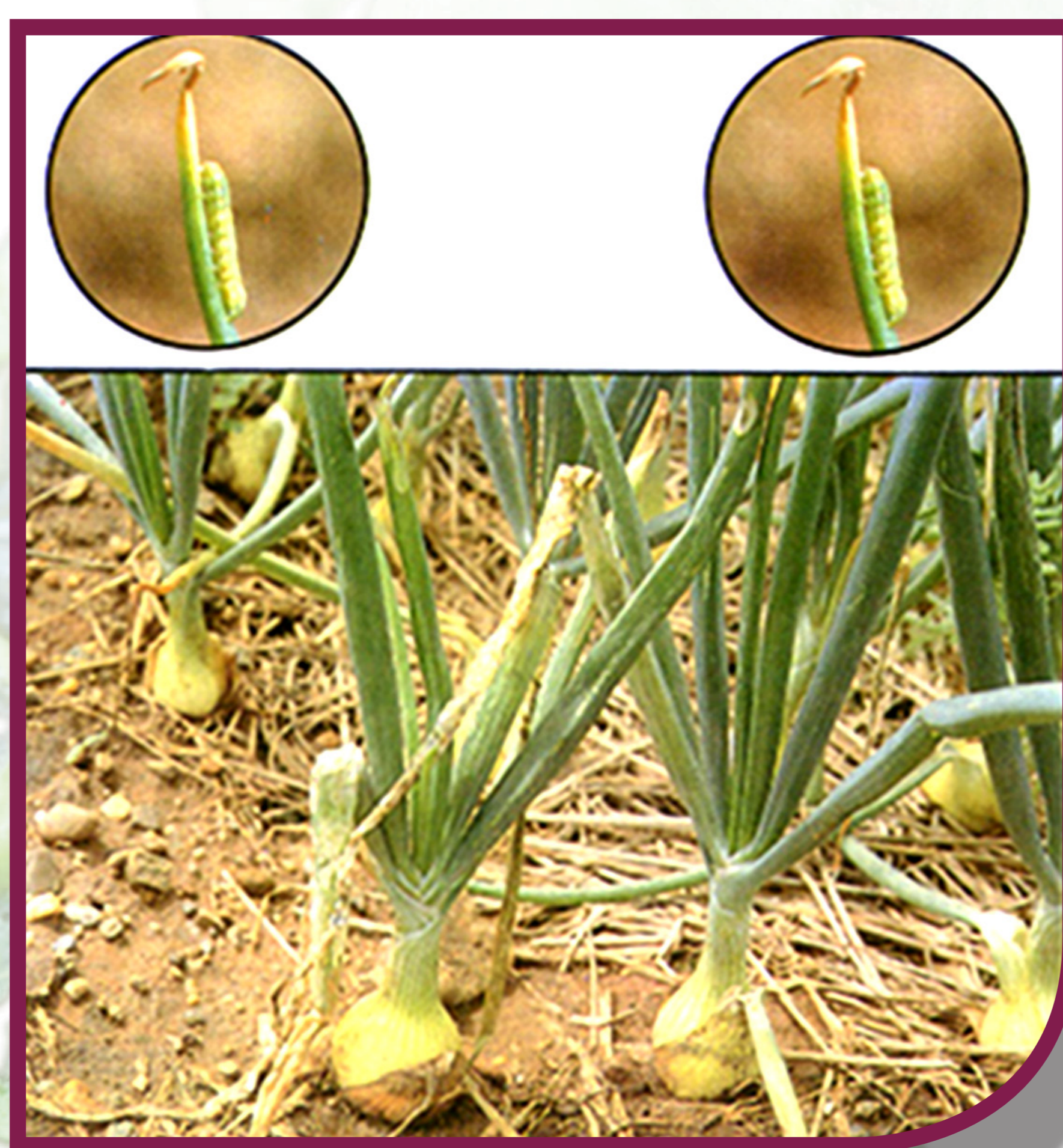
หนอน



ดักแด้



ตัวเต็มวัย



## การป้องกันและกำจัด

1. เก็บกลุ่มไข่และตัวหนอนทำลาย
2. พ่นเชื้อบีที ตามคำแนะนำในฉลาก
3. พ่นสารสะเดา อัตราเมล็ดสะเดาสด 1 กิโลกรัม ต่อน้ำ 20 ลิตร หมักทิ้งไว้ 24 ชั่วโมง กรองเอากากออก นำน้ำสะเดา พ่นแมลง หรือใช้สารสกัดสะเดาน้ำ ตามคำแนะนำในฉลาก
4. พ่นสารเคมี เช่น ไดฟลูเบนซูรอน ไตรฟลูมูรอน คลอร์ฟลูอาซูรอน ฯลฯ ตามคำแนะนำในฉลาก

